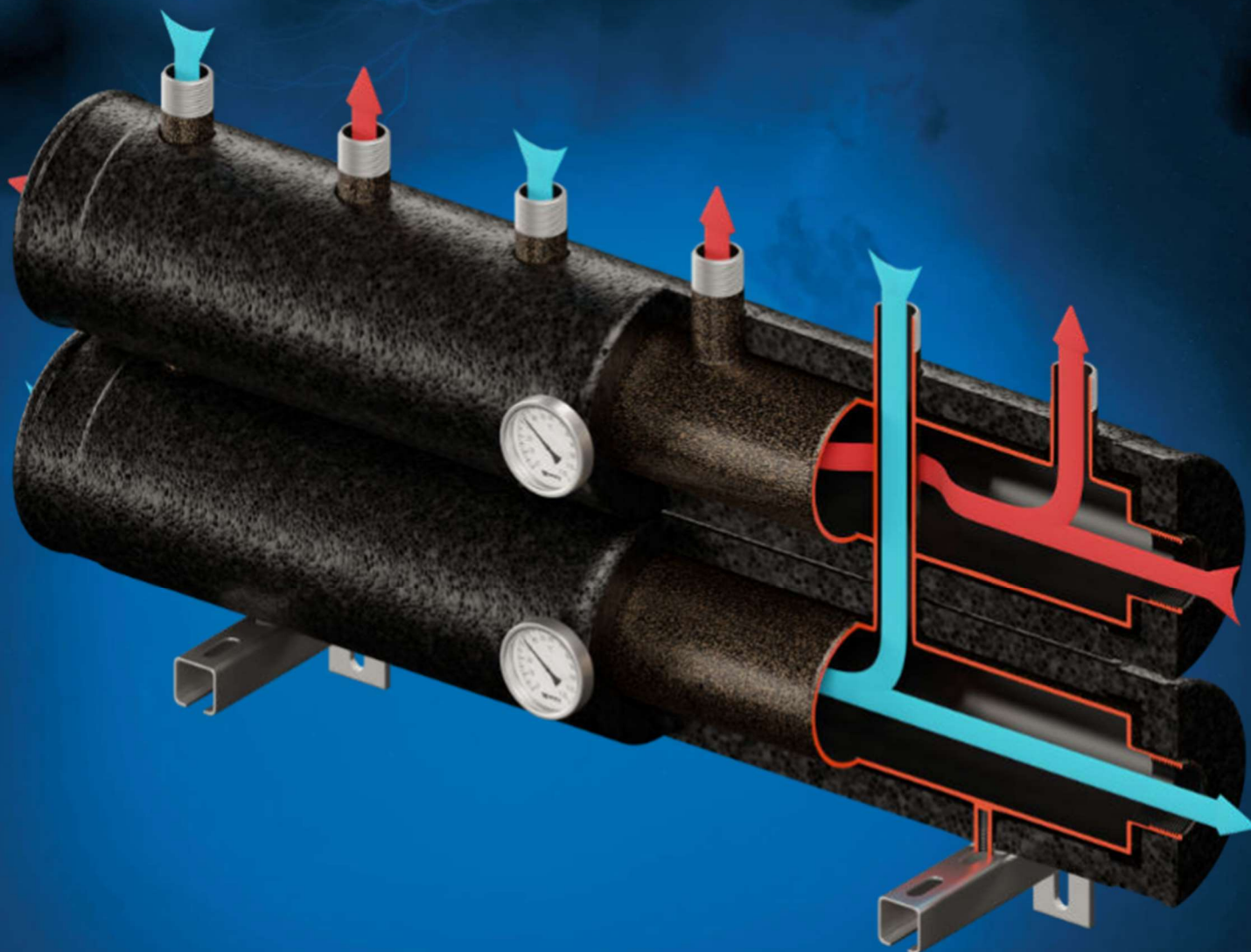




# Instrukcja montażu i eksploatacji kompaktowego kolektora rozdzielającego KRE PRO



## 1. Zastosowanie.

Kompaktowy rozdzielacz KRE PRO służy do odseparowania obiegu kotłowego na odpowiednią ilość obiegów grzewczych. Stosuje się je w układach grzewczych średniej i dużej mocy, składających się z jednego lub więcej kotłów, a zwłaszcza z kilku obiegów grzewczych (np. obieg ogrzewania podłogowego + obieg ogrzewania grzejnikowego + obieg ogrzewania c.w.u.). Dzięki kompaktowym rozmiarom, instalacja zajmuje niewiele miejsca. W urządzeniu tym zastosowano pełną separację zasilania i powrotu instalacji hydraulicznej. Dzięki temu nie następuje wymiana temperatury pomiędzy w/w obiegami.

## 2. Budowa.

Kompaktowy rozdzielacz KRE PRO składa się z:



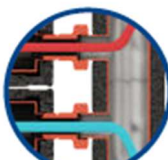
termometry bimetaliczne



ocieplenie EPP



uchwyty montażowe



kompatybilne z SHE PRO

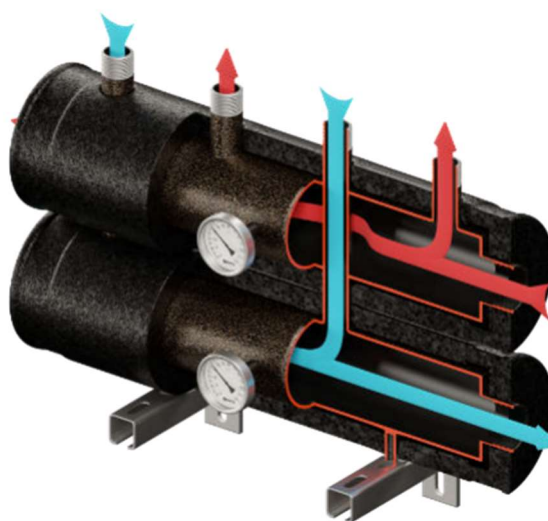


uniwersalny rozstaw 125mm

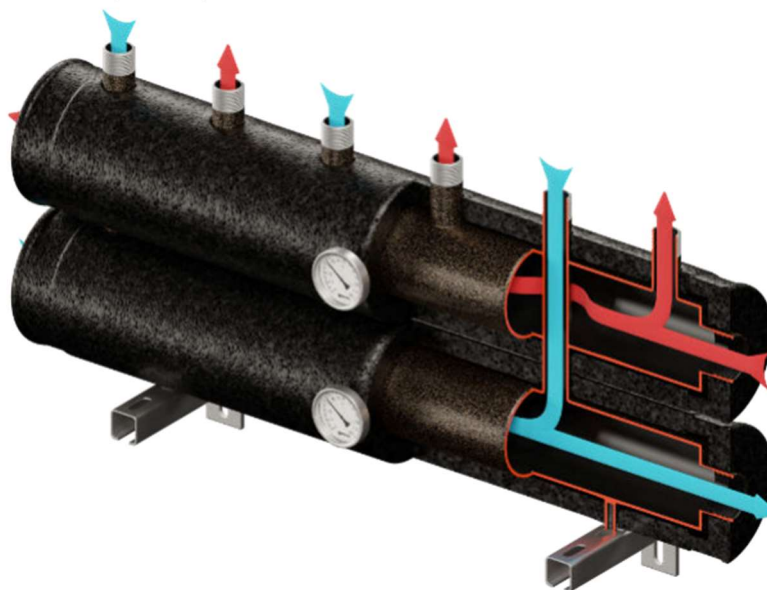


oddzielenie ciepłej i zimnej wody

Kompaktowy rozdzielacz KRE PRO 2D+:




Kompaktowy rozdzielacz KRE PRO 3D+:



### 3. Montaż.

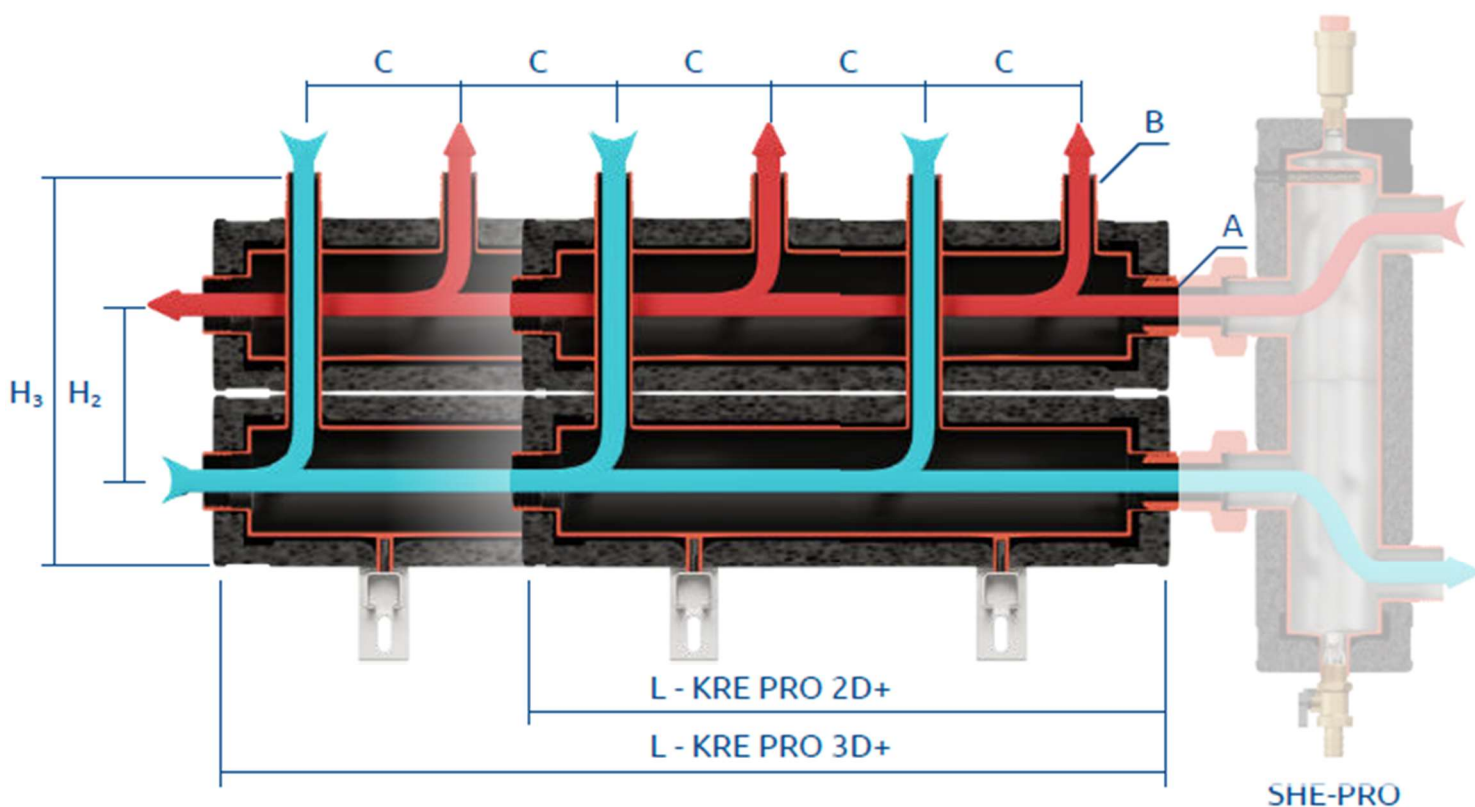
Kompaktowy rozdzielacz KRE PRO wyposażony jest w uchwyty montażowe oraz pakiet adaptacyjny umożliwiający montaż w zakresie 360°.

### 4. Parametry urządzenia:

KRE PRO 2D+					KRE PRO 3D+			
Kod towaru	460025	460032	462025	462032	461025	461032	463025	463032
A (przyłącze)	DN32 5/4"Gw	DN32 5/4"Gw	DN50 2"Gw	DN50 2"Gw	DN32 5/4"Gw	DN32 5/4"Gw	DN50 2"Gw	DN50 2"Gw
B (przyłącze)	DN25 1"Gz	DN32 5/4"Gz	DN25 1"Gz	DN32 5/4"Gz	DN25 1"Gz	DN32 5/4"Gz	DN25 1"Gz	DN32 5/4"Gz
C	125 mm				125 mm			
L	540 mm				770 mm			
H <sub>2</sub>	150 mm				150 mm			
H <sub>3</sub>	315 mm				315 mm			
	575 mm				855 mm			
	425 mm				425 mm			
	295 mm				295 mm			
	11 kg	12 kg	11 kg	12 kg	16 kg	17 kg	16 kg	17 kg

kompatybilne z SHE-PRO

KRE PRO 2D+					KRE PRO 3D+			
Kod towaru	406070	406070	406156	406156	406070	406070	406156	406156
Max moc ( $\Delta T=20K$ )	70 kW	70 kW	156 kW	156 kW	70 kW	70 kW	156 kW	156 kW
A (przyłącze)	DN32 5/4"Gz	DN32 5/4"Gz	DN50 2"Gz	DN50 2"Gz	DN32 5/4"Gz	DN32 5/4"Gz	DN50 2"Gz	DN50 2"Gz



## 5. Eksploatacja.

Stosować wyłącznie do instalacji kottowych i grzewczych o parametrach: mocy, przepływie czynnika grzewczego, temperaturze maksymalnej, ciśnieniu maksymalnemu nie przekraczających parametrów podanych w karcie katalogowej KRE (dostępne są one na stronie internetowej elterm.pl).

## 6. Gwarancja.

- Producent udziela gwarancji na sprawne działanie kompaktowego kolektora rozdzielającego KRE na okres 2 lat (24 miesiące) od daty sprzedaży.
- Naprawy gwarancyjne wykonuje producent lub uprawniony przez niego przedstawiciel.
- Gwarancja wygasa, jeśli bez zgody producenta dokonane będą jakiegokolwiek przeróbki wyrobu lub wyrób będzie eksploatowany niezgodnie z przeznaczeniem. W tym przypadku producent nie bierze odpowiedzialności za jakiegokolwiek negatywne skutki eksploatacji wyrobu.
- Należy ściśle zastosować się do instrukcji montażu i eksploatacji KRE, a w szczególności do maksymalnych parametrów technicznych podanych w karcie katalogowej.
  
- Niezastosowanie się do ww. powoduje utratę gwarancji.
- Gwarancja wypełniona niekompletnie jest nieważna.
- Szczegółowe przypadki nieobjęte tą gwarancją reguluje Kodeks Cywilny.

Pieczęć producenta	Data sprzedaży	Pieczęć i podpis sprzedawcy



## Deklaracja zgodności UE nr 2024/12/18



Nazwa i adres producenta: **Elterm M.M. Kaszuba Sp.J., ul. Przemysłowa 5, 86-200 Chełmno.**

Produkt : **kompaktowe kolektory KRE i KRE PRO.**

Przeznaczenie produktu : **do ogrzewania grzejnikowego; do ogrzewania podłogowego oraz uniwersalne, do ogrzewania c.w.u.**

Dane techniczne: Tmax: 95°C, Pmax: 10bar - pozostałe maksymalne parametry pracy i wymiary znajdują się w instrukcji lub w kartach katalogowych dostępnych na stronie internetowej: [www.elterm.pl](http://www.elterm.pl)

Wymieniony powyżej produkt, objęty deklaracją, jest zgodny ze wskazaniami poniżej wymaganiami unijnego prawodawstwa harmonijnego:

**Dyrektywa Urzędzeń Ciśnieniowych PED 2014/68/UE. Norma zharmonizowana: PN-EN 13445(U):** Nieogrzewane płomieniem zbiorniki ciśnieniowe z późniejszymi zmianami oraz zgodne z rozp. Rozwoju i Technologii z 17.12.2021r. w sprawie warunków technicznych dozoru technicznego dla niektórych urządzeń ciśnieniowych podlegających dozorowi technicznemu (Dz.U.2022 poz. 68): zbiorniki wypełnione całkowicie wodą o  $PD \times V < 300 \text{ barów} \times \text{litr}$  i  $PD < 0,7 \text{ bara}$  – **dozór uproszczony.**

Zastosowania procedura oceny zgodności: Wewnętrzna kontrola produkcji – moduł A (zgodnie z 2014/68/UE – urządzenia kategorii nie większej niż I).

Data: 18.12.2024r.

Podpis:

Maciej Kaszuba