



Instrukcja montażu i eksploatacji

Zestawu hydraulicznego:

Pluton/Pluton PRO



ELTERM M.M. Kaszuba Sp. J.
86-200 Chełmno
ul. Przemysłowa 5
www.elterm.pl

667 005 000
56 686 93 05 w. 21 i 22
56 692 06 06
biuro@elterm.pl



pełny katalog
produktów



cennik
katalogowy



Firma Elterm zastrzega sobie możliwość zmian konstrukcyjnych wyrobów mających na celu ich udoskonalanie. Zdjęcia są tylko poglądowe.

Przeznaczenie:

Zestaw Pluton dedykowany jest do jedno - obiegowych układów CO i CWU. Zależnie od zastosowanych grup pompowych, możliwych jest kilka konfiguracji:

Kod produktu		Nazwa zestawu
Pluton	Pluton PRO	
815000	819000	Pluton 000 (SHE-CD+ , 1 x grupa UNI)
815050	819050	Pluton 050 (SHE-CD+ , 1 x grupa UNI, pompa DN25 LFP)
815070	819070	Pluton 070 (SHE-CD+ , 1 x grupa UNI, pompa DN25 Grundfos)
815300	819300	Pluton 300 (SHE-CD+ , 1 x grupa z. mieszający termost. VTA 322)
815350	819350	Pluton 350 (SHE-CD+ , 1 x grupa z. mieszający termost. VTA 322, pompa DN25 LFP)
815370	819370	Pluton 370 (SHE-CD+ , 1 x grupa z. mieszający termost. VTA 322, pompa DN25 Grundfos)
815410	819410	Pluton 410 (SHE-CD+ , 1 x grupa z. obrotowy z siłownikiem)
815460	819460	Pluton 460 (SHE-CD+ , 1 x grupa z. obrotowy z siłownikiem, pompa DN25 LFP)
815480	819480	Pluton 480 (SHE-CD+ , 1 x grupa z. obrotowy z siłownikiem, pompa DN25 Grundfos)
815500	819500	Pluton 500 (SHE-CD+ , 1 x grupa z. mieszający termost. VTA 372)
815550	819550	Pluton 550 (SHE-CD+ , 1 x grupa z. mieszający termost. VTA 372, pompa DN25 LFP)
815570	819570	Pluton 570 (SHE-CD+ , 1 x grupa z. mieszający termost. VTA 372, pompa DN25 Grundfos)

Zalety:

Zestaw Pluton to rozwiązanie nastawione na oszczędność czasu montażu kotłowni, dającym dużo większą jej estetykę niż w przypadku zastosowania kilkudziesięciu złączek, a dodatkowo dzięki sprawdzaniu ciśnieniowemu gwarantujące niezawodność działania. Konstrukcja opiera się na sprzęgle SHE - CD+ z wbudowaną kierownicą przepływu, gwarantującym równomierną dystrybucję ciepła w obiegach grzewczych. Zawiera także zawór spustowy z magnesem neodymowym. Dzięki czemu wychwytywane są zanieczyszczenia ferrytyczne, znajdujące się w instalacji hydraulicznej. Pluton Pro zawiera termometr z zaworem kulowym na ciepłej wodzie oraz zaworem kulowym i zaworem zwrotnym na zimnej wodzie. Umożliwia to zamknięcie przepływu cieczy w układzie hydraulicznym oraz jej przepływ tylko w jednym kierunku.

Montaż:

Pluton wymaga podłączenia źródła ciepła do sprzęgła po stronie kotłowej oraz instalacji grzewczej po stronie grupy pompowej. Uniwersalna konstrukcja pozwala na montaż w trzech pozycjach. Występują trzy warianty grup pompowych wbudowanych w Plutona: grupa z mieszającym zaworem obrotowym (z siłownikiem lub bez), grupa z mieszającym zaworem termostatycznym oraz grupa uniwersalna/bezpośrednia.

Tabela danych technicznych

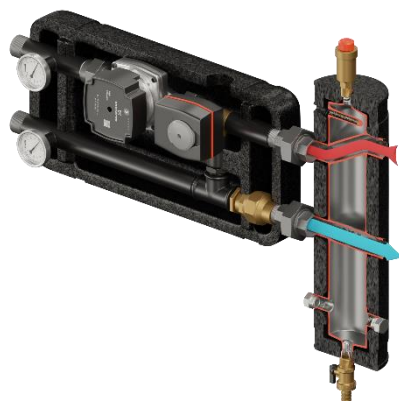
Maksymalna moc
Zawór z siłownikiem - progresywny
Zawór termostatyczny
Pompa elektroniczna

55kW
KVS do 8,0
KVS 1,6 lub 3,2, 20-43°C
DN25, 180mm

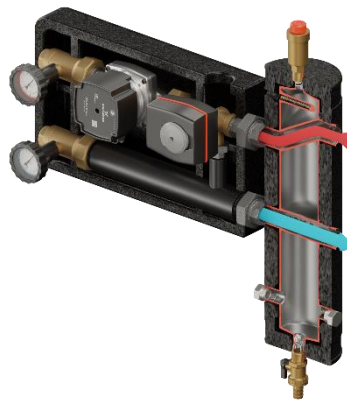
Zakres temperaturowy pracy
Przyłącza źródeł ciepła
Przyłącza stref grzewczych

5 - 95°C
1" Gz
1" Gz

Pluton:



Pluton PRO:



W zestawie:

 Rurka pomiarowa Niezbędna do prawidłowego pomiaru temperatury	 Profil montażowy Ułatwia montaż do ściany
 Odpowietrznik Gwarantuje bezpieczne odpowietrzanie	 Kierownica przepływu Gwarantuje równomierny pobór ciepłej wody przez obie grupy pompowe
 Zestaw adaptacyjny W komplecie z SKE - umożliwia pracę w 4 pozycjach - 360°	 Neodymowy separator magnetyczny SMART Wychwytuje zanieczyszczenia ferromagnetyczne w instalacji c.o.
 Ocieplenie EPP Minimalizuje straty ciepła	

Do wyboru 4 rodzaje grup pompowych

zawór obrotowy 3 drogowy
VRG 432 1" + sitownik ARA
zawór VRG progresywny Kvs do 8.0

 do 50kW $\Delta T 15^{\circ}C$	 do 280 m ² $\Delta T 5^{\circ}C, 55 W/m^2$	 zawór termostatyczny VTA 322 1" Kvs 1,6 do 60 m ² $\Delta T 5^{\circ}C, 55 W/m^2$
 UNI Bezpośrednia Uniwersalna	 zawór termostatyczny VTA 372 1" Kvs 3,4 od 40 do 140 m ² $\Delta T 5^{\circ}C, 55 W/m^2$	



GWARANCJA

- ✓ Producent udziela gwarancji na sprawne działanie produktu na okres 2 lat (24 miesiące) od daty sprzedaży.
- ✓ Naprawy gwarancyjne wykonuje producent lub uprawniony przez niego przedstawiciel.
- ✓ Gwarancja wygasa, jeśli bez zgody producenta dokonane będą jakiegokolwiek przeróbki wyrobu lub wyrób będzie eksploatowany niezgodnie z przeznaczeniem. W tym przypadku producent nie bierze odpowiedzialności za jakiegokolwiek negatywne skutki eksploatacji wyrobu.
- ✓ Należy ściśle zastosować się do instrukcji montażu i eksploatacji sprzęgła, a w szczególności do maksymalnych parametrów technicznych podanych w karcie katalogowej.
Niezastosowanie się do ww. powoduje utratę gwarancji.
- ✓ Gwarancja wypełniona niekompletnie jest nieważna.
- ✓ Szczegółowe przypadki nieobjęte tą gwarancją reguluje Kodeks Cywilny.

Pieczęć producenta	Data sprzedaży	Pieczęć i podpis sprzedawcy



Deklaracja zgodności UE nr 2024/06/01



Nazwa i adres producenta: **Elterm M.M. Kaszuba Sp.J., ul. Przemysłowa 5, 86-200 Chełmno.**

Produkt: **zestaw hydrauliczny – Pluton/Pluton PRO**

Przeznaczenie produktu : **do ogrzewania grzejnikowego; do ogrzewania podłogowego oraz uniwersalne**

Dane techniczne: Tmax: 95°C, Pmax: 10bar - pozostałe maksymalne parametry pracy i wymiary znajdują się w instrukcji lub w kartach katalogowych dostępnych na stronie internetowej: www.elterm.pl

Wymieniony powyżej produkt, objęty deklaracją, jest zgodny ze wskazaniami poniżej wymaganiami unijnego prawodawstwa harmonijnego

Dyrektywa Urzędzeń Ciśnieniowych PED 2014/68/UE. Norma zharmonizowana: PN-EN 13445(U): Nieogrzewane płomieniem zbiorniki ciśnieniowe z późniejszymi zmianami oraz zgodne z Rozp. Min. Gospodarki z 11.02.2015 w sprawie zasadniczych wymagań dla urządzeń ciśnieniowych i zespołów urządzeń ciśnieniowych (Dz.U.2015 poz. 244).

Zastosowania procedura oceny zgodności: Wewnętrzna kontrola produkcji – moduł A (zgodnie z 2014/68/UE – urządzenia kategorii nie większej niż I).

Dyrektywa 2006/95/WE Parlamentu Europejskiego i Rady z dnia 12 grudnia 2006r. w sprawie harmonizacji ustawodawstw państw członkowskich odnoszących się do sprzętu elektrycznego przewidzianego do stosowania w określonych granicach napięcia.

Dyrektywa 2014/30/UE Parlamentu Europejskiego i Rady z dnia 26 lutego 2014 r. w sprawie harmonizacji ustawodawstw państw członkowskich dotyczących kompatybilności elektromagnetycznej.

Dyrektywa 2011/65/UE Parlamentu Europejskiego i Rady z dnia 8 czerwca 2011 r. w sprawie ograniczenia stosowania niektórych niebezpiecznych substancji w sprzęcie elektrycznym i elektronicznym.

Dyrektywa 2012/19/UE Parlamentu Europejskiego i Rady z dnia 4 lipca 2012 r. w sprawie zużytego sprzętu elektrycznego i elektronicznego (WEEE).

Dyrektywa 2009/125/WE Parlamentu Europejskiego i Rady z dnia 21 października 2009 r. ustanawiająca ogólne zasady ustalania wymogów dotyczących ekoprojektu dla produktów związanych z energią.

Rozporządzenie Komisji (UE) NR 622/2012 z dnia 11 lipca 2012 r. zmieniające rozporządzenie (WE) nr 641/2009 w odniesieniu do wymogów dotyczących ekoprojektu dla pomp cyrkulacyjnych bezdławnicowych wolnostojących i pomp cyrkulacyjnych bezdławnicowych. zintegrowanych z produktami.

Data : 17.06.2024r.

Podpis

Maciej Kaszuba

ELTERM M.M. Kaszuba Sp. J.
86-200 Chełmno
ul. Przemysłowa 5
www.elterm.pl

667 005 000
56 686 93 05 w. 21 i 22
56 692 06 06
biuro@elterm.pl



pełny katalog
produktów



cennik
katalogowy

