



30

LAT **ELTERM**<sup>®</sup>

Grzejemy jak Kawaleria<sup>®</sup>



Moduły hydrauliczne  
i dogrzewacze  
elektryczne c.o.

Moduły hydrauliczne

Dogrzewacze elektryczne c.o.

Admirał PC

str. 6



Ułan LED

str. 9



Bosman LED PRO  
Bosman LED



str. 10

Komandor PC



str. 7



Ułan PC



str. 8

Strzelec PRO  
Strzelec  
Moduł Strzelca



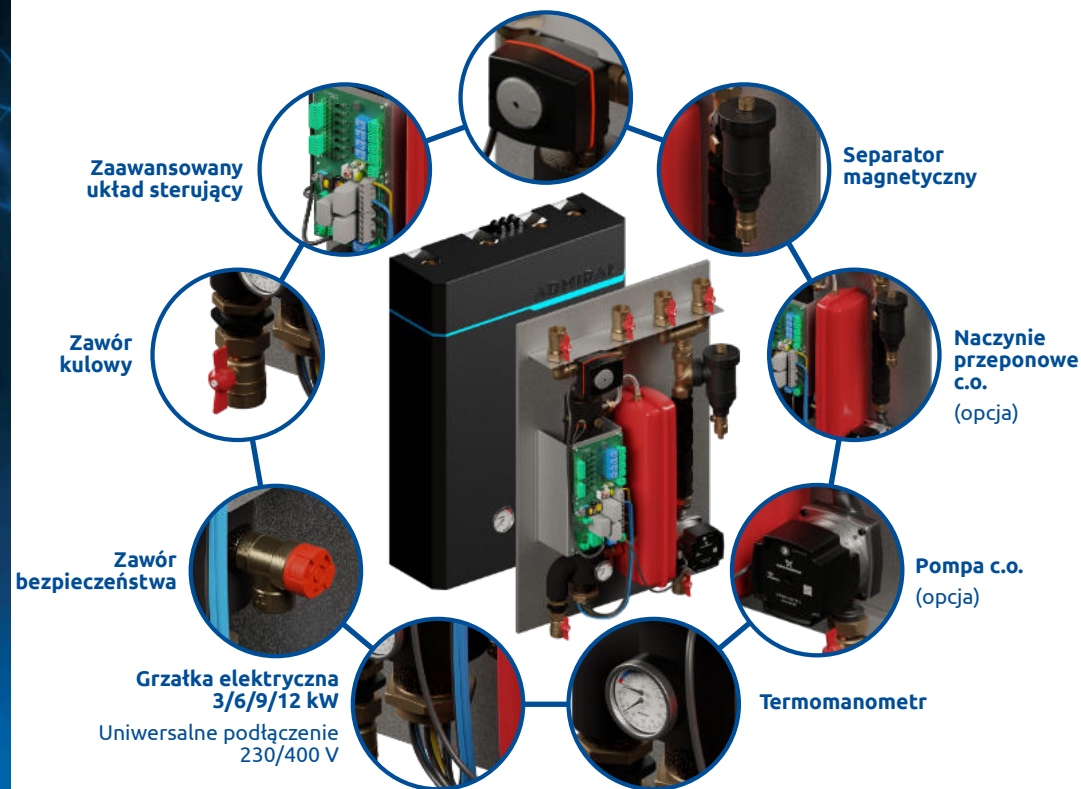
str. 11



- Dedykowany do pomp ciepła typu monoblok  
- Idealny jako szczytowe źródło ciepła

Nowości 2024  
Admirał PC

Zawór trójdrogowy z siłownikiem



**OPCJA**  
samodzielne urządzenie grzewcze

I wariant - chwilowy brak pompy ciepła

II wariant - praca tymczasowa - w oczekiwaniu na montaż pompy ciepła

III wariant - dom w budowie - obawiasz się o zewnętrzne źródło ciepła

**Zielona Energia**  
program czyste powietrze



**Admirat PC**

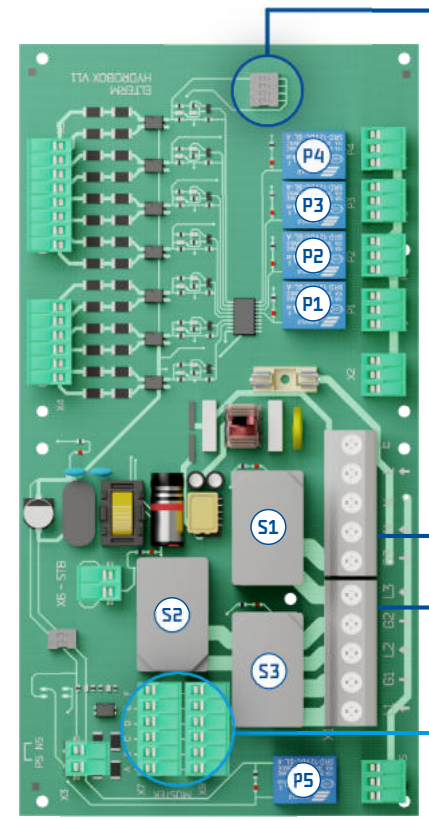
**Komandor PC**

**Ułan PC**

**Nowość wiosna 2024**

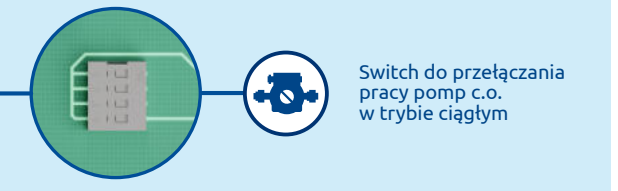
klasa efektywności energetycznej D

Najbardziej zaawansowany układ sterujący w Polsce



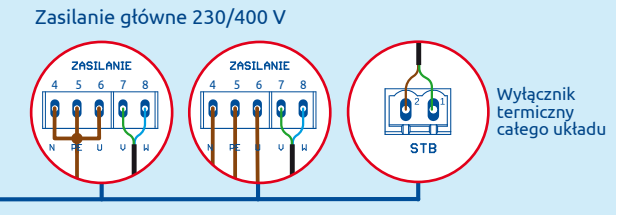
**Blok I**  
Sterowanie pompami c.o. - maksymalnie 4 obiegi

przełączniki niskoprądowe odseparowany sygnał sekcji dla obwodów N i L



**Blok II**  
Sterowanie grzałkami dogrzewacza - III stopniowe

styczniki wysokoprądowe



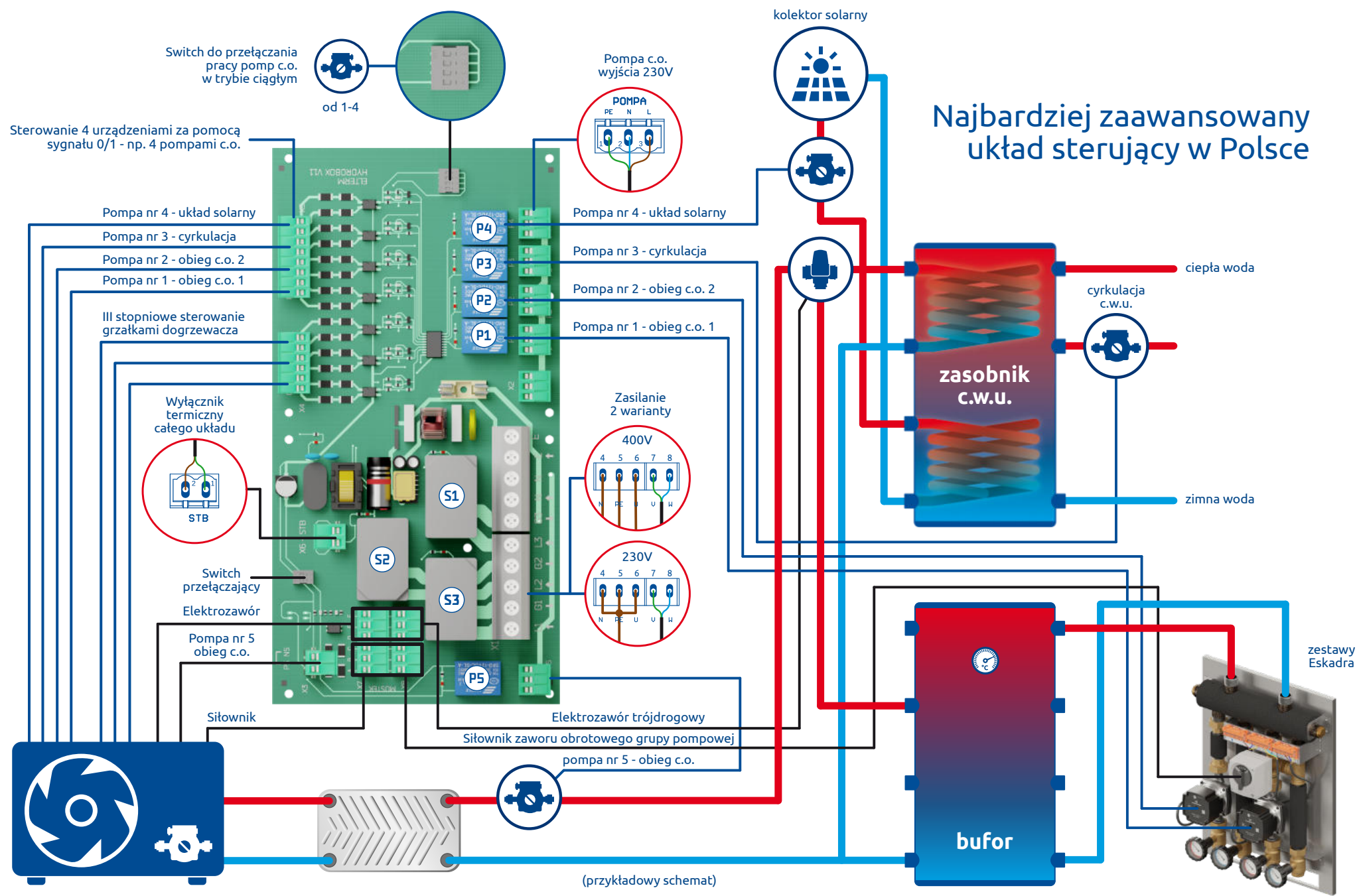
**Blok III**  
Terminal połączeniowy

1. zaworu trójdrogowego c.o./c.w.u.  
2. siłownika zaworu obrotowego

**Blok IV**  
Samodzielne urządzenie grzewcze III warianty

I wariant - chwilowy brak pompy ciepła  
II wariant - praca tymczasowa - w oczekiwaniu na montaż pompy ciepła  
III wariant - dom w budowie - obawiasz się o zewnętrzne źródło ciepła

czujnik temp.  
zewnętrzny termostat 230V



# Dogrzewacze wody c.o. - porównanie

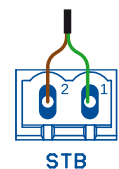
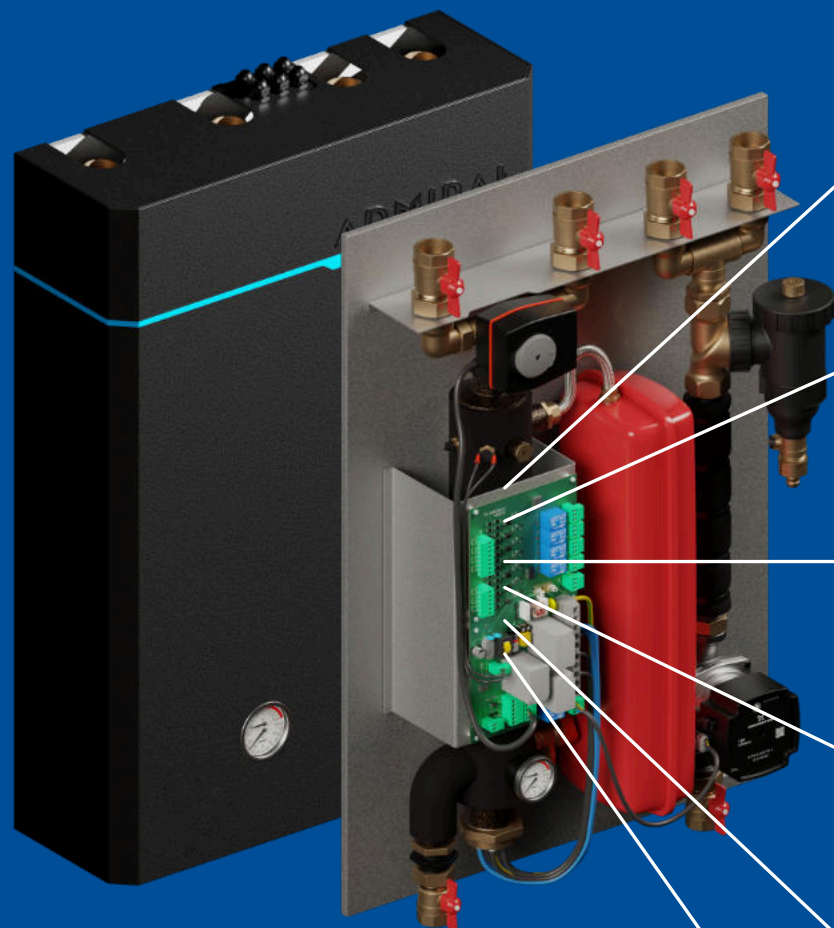


- Maksymalna moc dogrzewacza
- Króćce przyłączeniowe
- Zabudowane styczniki wysokoprądowe
- Zabudowane przekaźniki niskoprądowe
- Zabudowany wyłącznik termiczny całego układu - STB
- III stopniowe sterowanie grzałkami (230V)
- Możliwość podłączenia zewnętrznego termostatu 230 V (praca samodzielna)
- Licznik pracy dogrzewacza
- Wbudowany termostat wody c.o. w obiegu (5-70°C)
- Obudowa metalowa
- Separator magnetyczny
- Zabudowany manometr i zawór bezpieczeństwa
- Elektrozawór trójdrogowy + siłownik
- Termomanometr
- Naczynie przeponowe (przyłącze 3/4" - korpus dogrzewacza)
- Pompa c.o. (rozstaw 180mm)
- Uniwersalne podłączenie – 4 przyłącza / funkcja sprzęgła hydraulicznego



	1	2	3	4	5	6	7	8	9	10	11	12	13	14	15	16	17
<b>Moduły hydrauliczne i dogrzewacze c.o. do współpracy z pompami ciepła</b>																	
Admiral PC	12	1"	●	●	●	●	●	○	○	●	●	●	●	●	o/w	o/w	○
Komandor PC	12	1"	●	●	●	●	●	○	○	●	●	●	o/z	○	o/z	o/w	○
Ułan PC	12	1½"	●	●	●	●	●	○	○	●	○	●	o/z	○	o/z	○	○
<b>Dogrzewacze c.o. do współpracy z pompami ciepła</b>																	
Ułan LED	12	1½"	●	●	●	●	●	●	●	●	○	○	o/z	○	○	○	○
Bosman LED PRO	12	1¼"	●	●	●	●	●	●	●	○	○	○	o/z	○	○	○	●
Bosman LED	12	1½"	●	●	●	●	●	●	●	○	○	○	o/z	○	○	○	○
Bosman PC	12	1½"	●	●	●	●	●	○	○	○	○	○	○	○	○	○	○
Strzelec PRO	6	1¼"	○	○	○	○	○	○	○	●	○	○	○	○	○	○	●
Strzelec	6	1½"	○	○	○	○	○	○	○	●	○	○	○	○	○	○	○
<b>moc maksymalna</b>	<b>Admiral PC</b>	<b>Komandor PC</b>	<b>Ułan PC</b>	<b>Ułan LED</b>	<b>Bosman LED PRO</b>	<b>Bosman LED</b>	<b>Bosman PC</b>	<b>Strzelec PRO</b>	<b>Strzelec</b>								
3 kW	373003	351003	330003	264003	254003	234003	244003	222303	212303								
6 kW	373006	351006	330006	264006	254006	234006	244006	224006	214006								
8 kW	—	—	—	—	254008	234008	244008	—	—								
9 kW	373009	351009	330009	264009	—	—	—	—	—								
12 kW	373012	351012	330012	264012	254012	234012	244012	—	—								

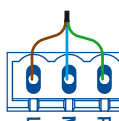
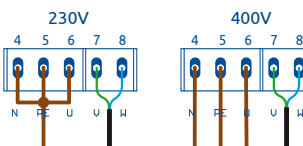
● o/w - możliwy montaż wewnątrz obudowy (opcja)    ● o/z - montaż na zewnątrz obudowy (opcja)



Wyłącznik termiczny całego układu

STB

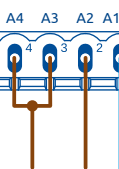
Uniwersalne zasilanie główne



POMPA c.o.



4 niezależne wyjścia 230 V



III stopniowe sterowanie grzałkami 230V



3 x stycznik wysokoprądowy

5 x przekaźnik niskoprądowy



Terminal połączeniowy:  
- zawór trójdrogowy  
- siłownik zaw. obrotowego

W zestawie:



Zaawansowany układ sterujący



Zawór bezpieczeństwa



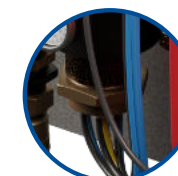
Termomanometr



Separator magnetyczny



Zawór trójdrogowy z siłownikiem



Grzałka elektryczna 3/6/9/12 kW

Opcja:



Naczynie przeponowe c.o.



Pompa c.o.



Chwilowy brak pracy pompy ciepła



Zewnętrzny termostat 230V



Pompa c.o.



Wyjście nr 5 230V

model	moc maksymalna	kod
Admirat PC 3	3 kW	373003
Admirat PC 6	6 kW	373006
Admirat PC 9	9 kW	373009
Admirat PC 12	12 kW	373012

Wyposażenie dodatkowe - opcja	kod
Naczynie przeponowe c.o. 12l + przewód	900012
Pompa c.o. Grundfos 25/7	900903
Pompa c.o. Leszno LFP 25/6	900803

**Nowość wiosna 2024**

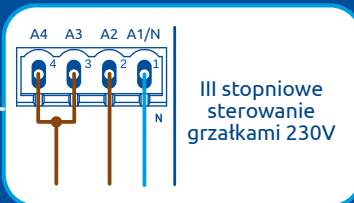
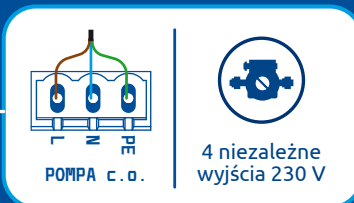
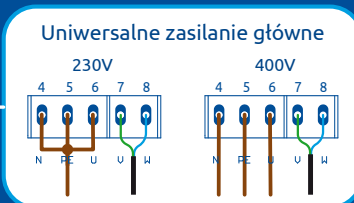
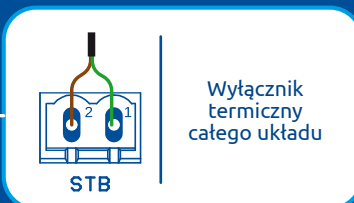
zskanuj lub kliknij



konfigurator doboru



karta katalogowa



model	moc maksymalna	kod
Komandor PC 3	3 kW	351003
Komandor PC 6	6 kW	351006
Komandor PC 9	9 kW	351009
Komandor PC 12	12 kW	351012

Wyposażenie dodatkowe - opcja	kod
Naczynie przeponowe c.o. 12l + przewód	900012
Pompa c.o. Grundfos 25/7	900903
Pompa c.o. Leszno LFP 25/6	900803

**Nowość wiosna 2024**

## W zestawie:



Zaawansowany układ sterujący



Zawór bezpieczeństwa



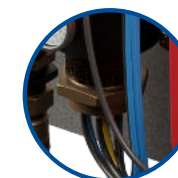
Termomanometr



Separator magnetyczny



Zawór trójdrogowy z siłownikiem



Grzałka elektryczna 3/6/9/12 kW

## Opcja:



Naczynie przeponowe c.o.



Mufa 3/4" Gw do podłączenia zewnętrznego naczynia przeponowego



Pompa c.o.



Chwilowy brak pracy pompy ciepła



Zewnętrzny termostat 230V

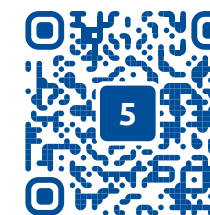


Pompa c.o.



Wyjście nr 5 230V

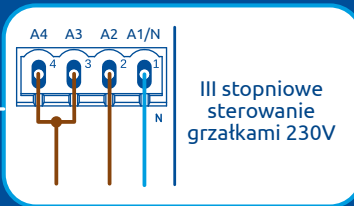
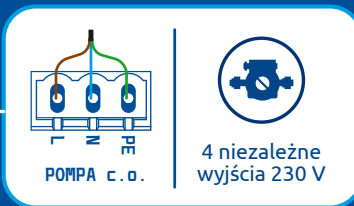
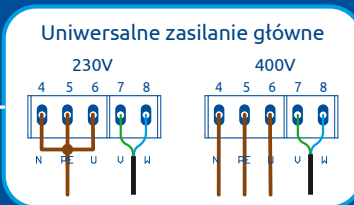
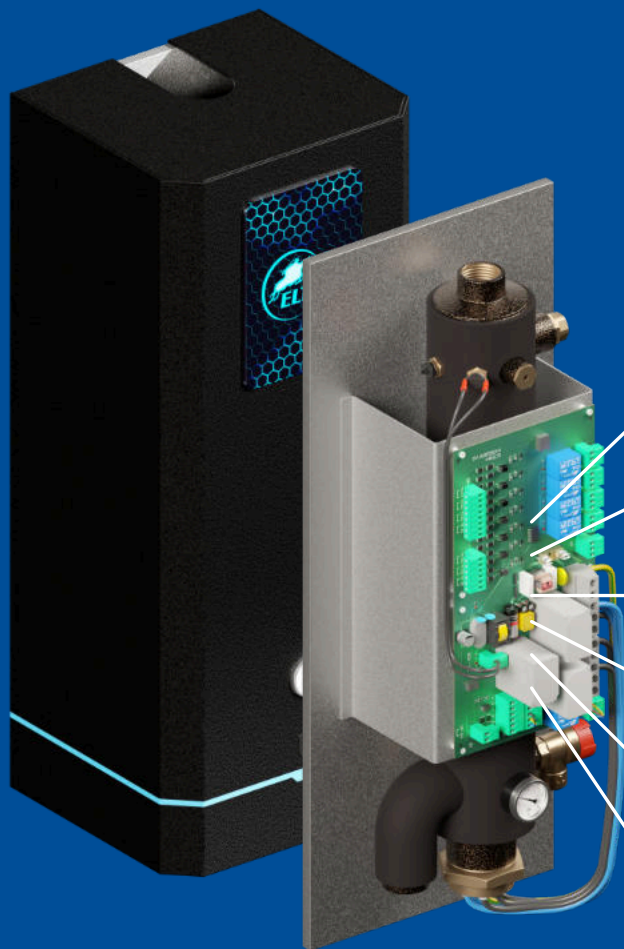
zskanuj lub kliknij



konfigurator doboru



karta katalogowa



model	moc maksymalna	kod
Ułan PC 3	3 kW	330003
Ułan PC 6	6 kW	330006
Ułan PC 9	9 kW	330009
Ułan PC 12	12 kW	330012

Wyposażenie dodatkowe - opcja	kod
Naczynie przeponowe c.o. 12l + przewód	900012
Pompa c.o. Grundfos 25/7	900903
Pompa c.o. Leszno LFP 25/6	900803

**Nowość wiosna 2024**

W zestawie:



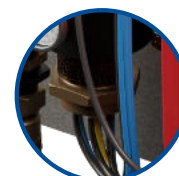
Zaawansowany układ sterujący



Zawór bezpieczeństwa



Termomanometr



Grzałka elektryczna 3/6/9/12 kW

Opcja:



Naczynie przeponowe c.o.



Mufa 3/4" Gw do podłączenia zewnętrznego naczynia przeponowego



Chwilowy brak pracy pompy ciepła



Zewnętrzny termostat 230V

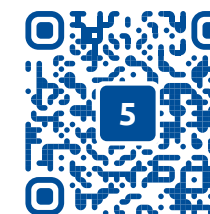


Pompa c.o.



Wyjście nr 5 230V

zskanuj lub kliknij



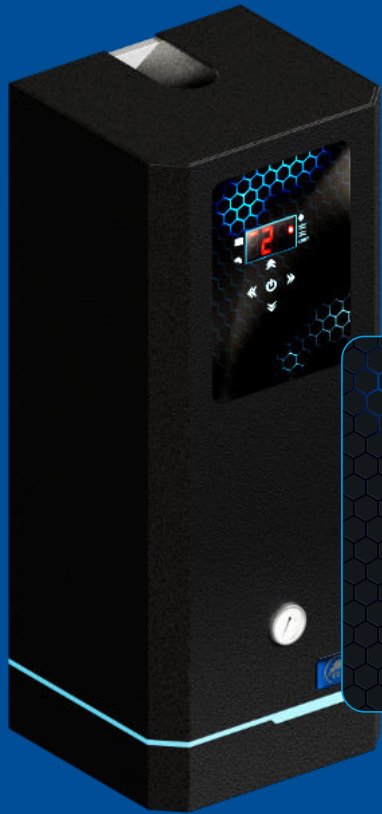
konfigurator doboru



karta katalogowa



## Ułan LED

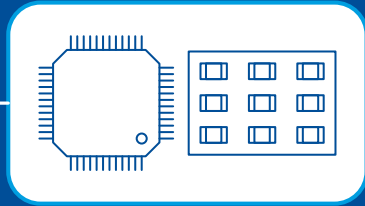


model	moc maksymalna	kod
Ułan LED	3 kW	264003
Ułan LED	6 kW	264006
Ułan LED	9 kW	264009
Ułan LED	12 kW	264012

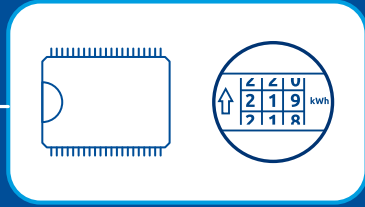
klasa efektywności energetycznej D



**Elektroniczny panel sterujący**

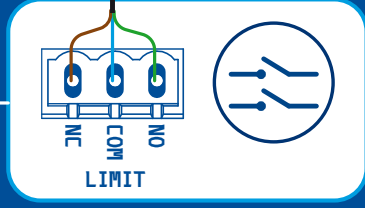


**mikroprocesorowy układ sterujący**



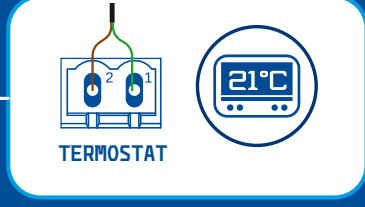
**Licznik pracy Ułana LED**

- licznik pracy dogrzewacza
- stop grzanie
- możliwość nastawy zużycia energii
- sygnalizacja zatrzymania pracy dogrzewacza



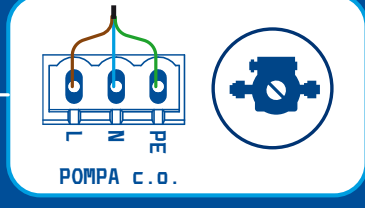
**Koniec limitu**

Rozłącza kocioł gazowy gdy załączy się dogrzewacz elektryczny. Załącza kocioł gazowy gdy skończy się zadany limit zużycia energii.



**Zewnętrzny termostat beznapięciowy (0V)**

Programowanie pracy dogrzewacza Ułan LED



**Sterowanie pompą c.o.**

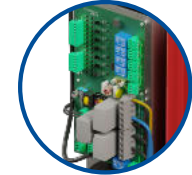
Możliwość załączania pompy c.o. niezależnie od pracy źródła ciepła (kocioł gazowy, kocioł stałopalny, Ułan LED)



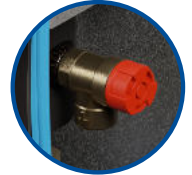
Dogrzewacze mogą współpracować z dowolnym beznapięciowym (0V) regulatorem pokojowym przewodowym i bezprzewodowym



**Zielona Energia**  
program czyste powietrze



**Zaawansowany układ sterujący**



**Zawór bezpieczeństwa**



**Termomanometr**



**Grzałka elektryczna 3/6/9/12 kW**

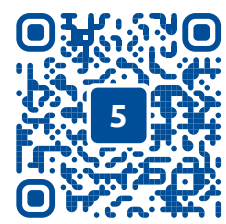
**Ciepła woda użytkowa - zewnętrzny zasobnik c.w.u**

**pakiet c.w.u.**

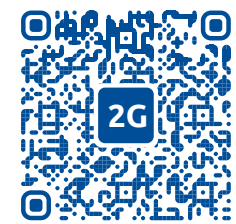
pakiet c.w.u. w komplecie

- Elektrozawór trójdrogowy + siłownik
- Czujnik temp. c.w.u. do zasobnika

zeskanuj lub kliknij



konfigurator doboru



karta katalogowa

## Bosman LED PRO



funkcja sprzęgła

Uniwersalne podłączenie - 5 wariantów

model	moc maksymalna	kod
Bosman LED PRO	3 kW	254003
Bosman LED PRO	6 kW	254006
Bosman LED PRO	8 kW	254008
Bosman LED PRO	12 kW	254012

klasa efektywności energetycznej D

## Bosman LED



- Elektroniczny panel sterujący**  
8.8.8
- Licznik pracy Bosmana LED**
  - nastawa zużycia energii
  - sygnał zatrzymania pracy
- Koniec limitu**  
Rozłącza kocioł gazowy gdy załączy się dogrzewacz. Załącza kocioł gazowy gdy skończy się zadany limit zużycia energii.
- Zewnętrzny termostat beznapięciowy (0V)**  
Programowanie pracy
- Sterowanie pompą c.o.**  
Możliwość sterowania zewnętrzną pompą c.o. niezależnie od źródła ciepła

model	moc maksymalna	kod
Bosman LED	3 kW	234003
Bosman LED	6 kW	234006
Bosman LED	8 kW	234008
Bosman LED	12 kW	234012

Dogrzewacze mogą współpracować z dowolnym beznapięciowym (0V) regulatorem pokojowym przewodowym i bezprzewodowym

**Zielona Energia**  
program czyste powietrze



**Ciepła woda użytkowa - zewnętrzny zasobnik c.w.u.**

**pakiet c.w.u.**

pakiet c.w.u. w komplecie

- Elektrozawór trójdrogowy + siłownik
- Czujnik temp. c.w.u. do zasobnika

zeskanuj lub kliknij

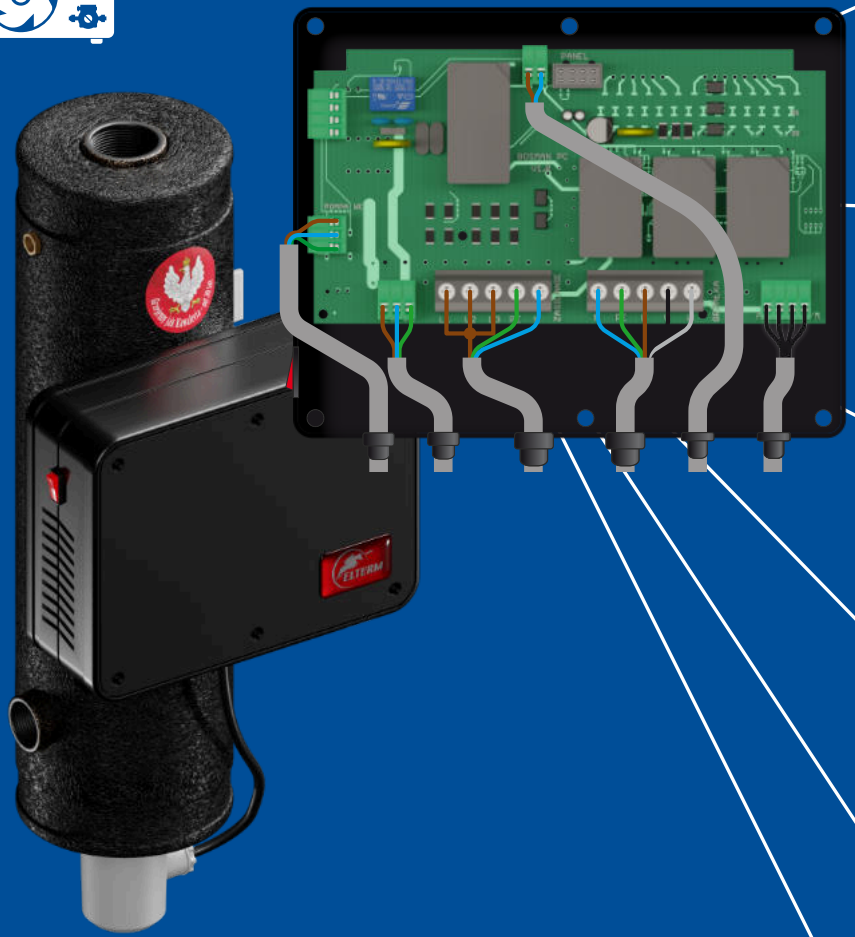
5

konfigurator doboru

21

karta katalogowa

## Bosman PC

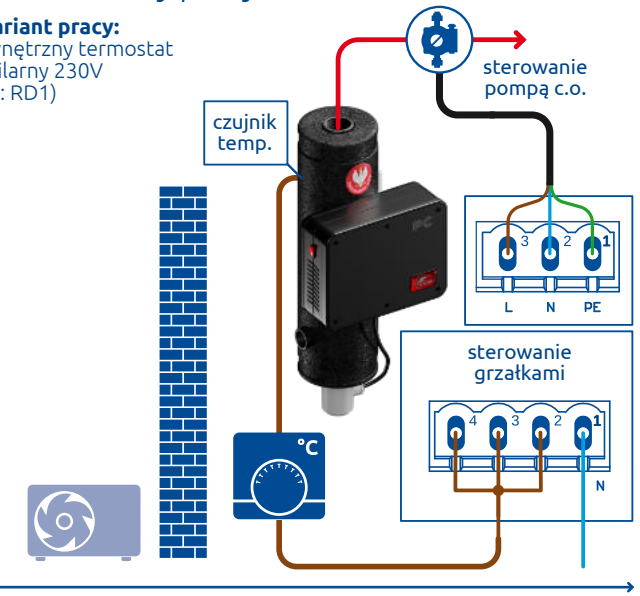


- Zaawansowana płyta sterująca
- 3 x stycznik wysokoprądowy  
5 x przekaźnik niskoprądowy
- niezależne wyjścia 230 V
- Wyłącznik termiczny całego układu  
STB
- III stopniowe sterowanie grzałkami 230V
- Uniwersalne zasilanie główne  
230V 400V

model	moc maksymalna	kod
Bosman PC	3 kW	234003
Bosman PC	6 kW	234006
Bosman PC	8 kW	234008
Bosman PC	12 kW	234012

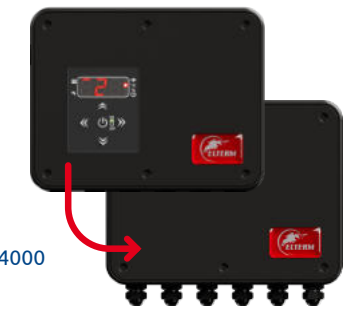
Chwilowy brak pracy pompy ciepła  
Bosman PC gwarantem szybkiej reakcji  
- dwa warianty pracy

**I wariant pracy:**  
zewnętrzny termostat kapilarny 230V (np.: RD1)

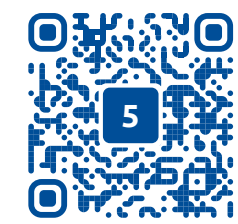


**II wariant pracy:**  
montaż panelu sterującego z Bosmana LED - kompatybilny z automatyką Bosmana PC

panel sterujący LED - kod 234000



zeskanuj lub kliknij



konfigurator doboru



karta katalogowa

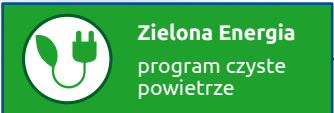
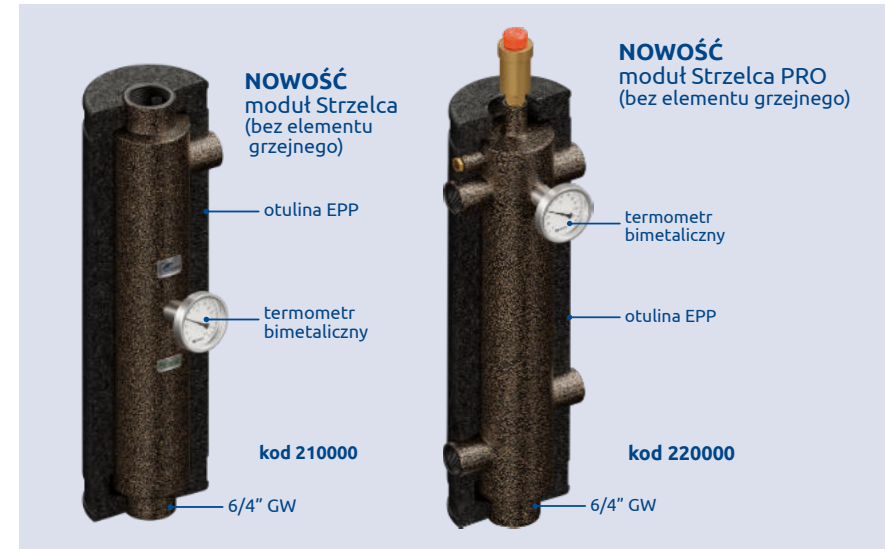
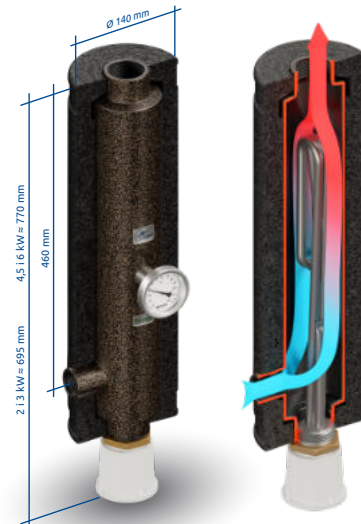
## Dogrzewacz układu c.o. STRZELEC



Karta katalogowa



Strzelec / 400V	
<b>4,5 kW / 400 V</b>	<b>Strzelec 400/4</b>
Kod towaru	214004
<b>6 kW / 400 V</b>	<b>Strzelec 400/6</b>
Kod towaru	214006
Strzelec / 230V	
<b>2 kW / 230 V</b>	<b>Strzelec 230/2</b>
Kod towaru	212302
<b>3 kW / 230 V</b>	<b>Strzelec 230/3</b>
Kod towaru	212303



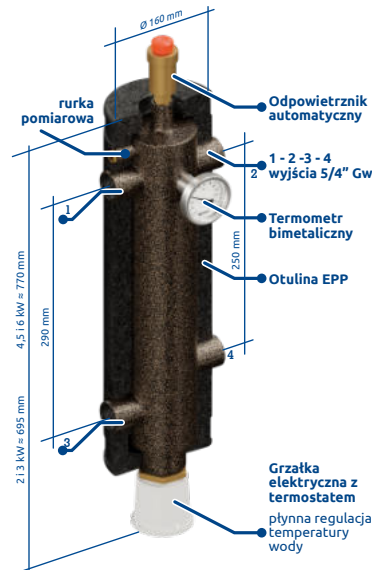
## Dogrzewacz układu c.o. STRZELEC PRO z funkcją sprzęgła hydraulicznego



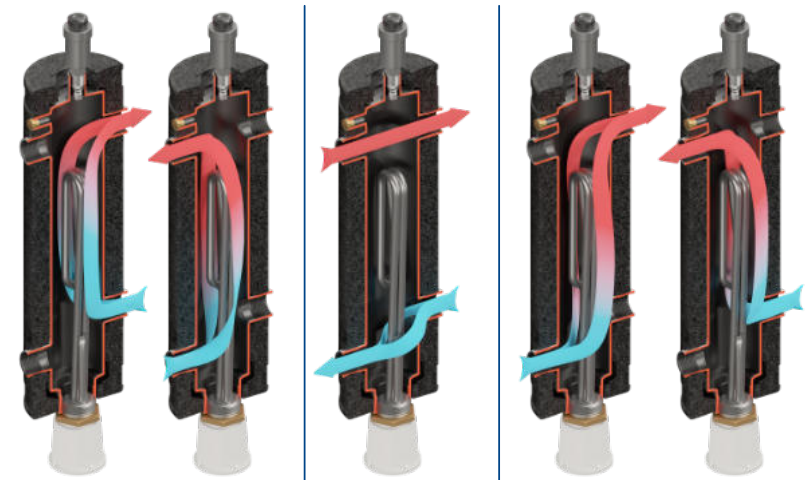
Karta katalogowa



Strzelec PRO / 400V	
<b>4,5 kW / 400 V</b>	<b>Strzelec PRO 400/4</b>
Kod towaru	224004
<b>6 kW / 400 V</b>	<b>Strzelec PRO 400/6</b>
Kod towaru	224006
Strzelec PRO / 230V	
<b>2 kW / 230 V</b>	<b>Strzelec PRO 230/2</b>
Kod towaru	222302
<b>3 kW / 230 V</b>	<b>Strzelec PRO 230/3</b>
Kod towaru	222303



### Uniwersalne podłączenie - 5 wariantów





**Elektroniczny panel sterujący**

**Mikroprocesorowy układ sterujący**

**Licznik pracy Bosmana, Ułana**

- nastawa zużycia energii
- sygnał zatrzymania pracy Bosmana, Ułana

**Koniec limitu**

Rozłącza kocioł gazowy gdy załączy się Bosman, Ułan. Załącza kocioł gazowy gdy skończy się zadany limit zużycia energii.

**Zewnętrzny termostat beznapięciowy (0V)**

Programowanie pracy Bosmana, Ułana

**Sterowanie pompą c.o.**

Możliwość sterowania zewnętrzną pompą c.o. niezależnie od źródła ciepła



klasa efektywności energetycznej D

## Zaawansowane dogrzewacze wody c.o. Ułan LED, Bosman LED PRO, Bosman LED

Tymczasowe, alternatywne urządzenie grzewcze

**Bardzo niski koszt inwestycji**

(schemat poglądowy)

**pakiet c.w.u. (opcja) sterowanie elektrozaporem**    **Elektrozawór trójdrogowy + siłownik**    **Priorytet c.w.u. on/off**    **Czujnik temp. c.w.u. do zasobnika**

Idealne do współpracy z kotłem gazowym lub stałopalnym

**Bardzo niski koszt inwestycji**

**PV Ready styk rozłączny**

Rozłącza drugie źródło ciepła gdy załączy się dogrzewacz Bosman. Załącza drugie źródło dogrzewacz Bosman.

(schemat poglądowy)

Bufor - I wariant - zestaw Kompania (180 kombinacji)

kominek z płaszczem wodnym wyposażony w sterowanie pompą c.o.

Strażnik

sterowanie pompą c.o.

Przewód sygnałowy z automatyki kotła stałopalnego

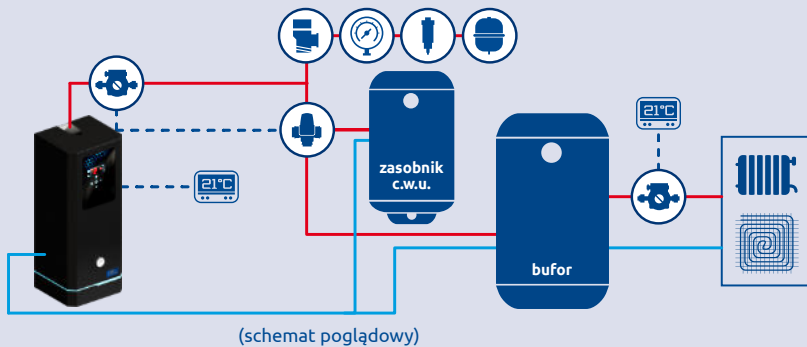
(schemat poglądowy)

Bufor - II wariant - zestaw Szwadron (32 kombinacji)

**Bardzo niski koszt inwestycji**



tymczasowe źródło ciepła



Pakiet c.w.u. (opcja) sterowanie elektrozworem



Elektrozawór trójdrogowy + siłownik



Priorytet c.w.u. on/off

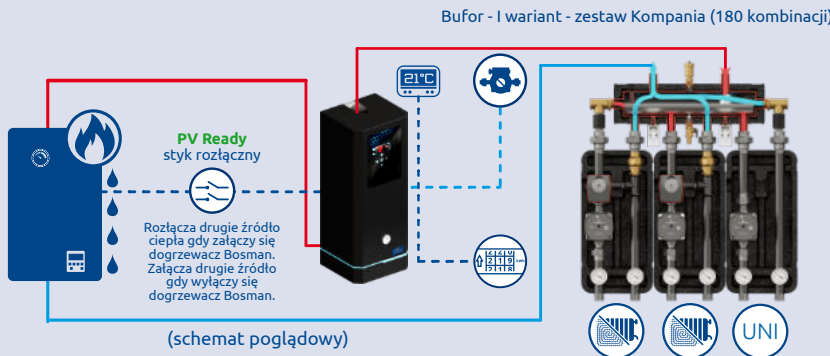


Czujnik temp. c.w.u. do zasobnika

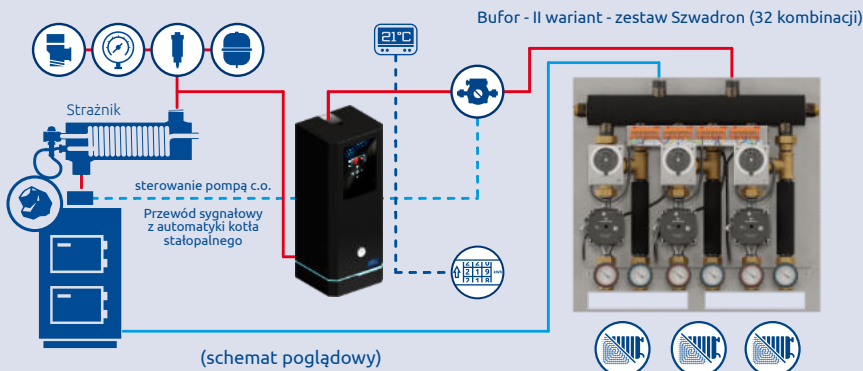
## Idealny do współpracy z kotłem gazowym lub stałopalnym



**Bardzo niski koszt inwestycji**



kominek z płaszczem wodnym wyposażony w sterowanie pompą c.o.



## Blok IV Samodzielne urządzenie grzewcze III warianty



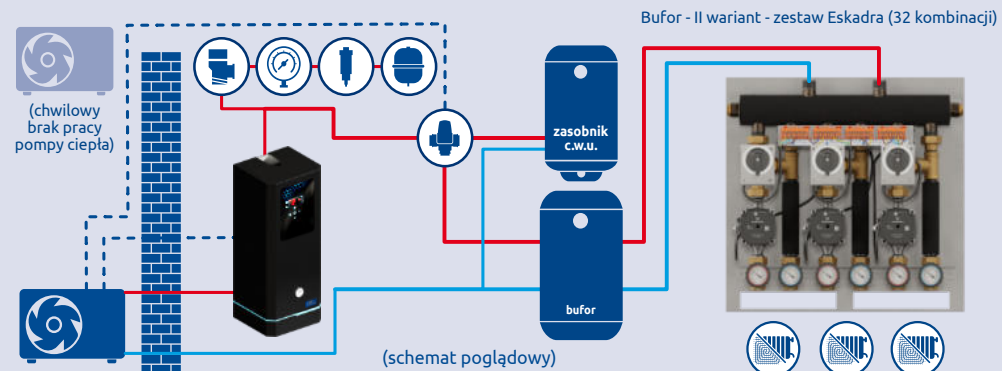
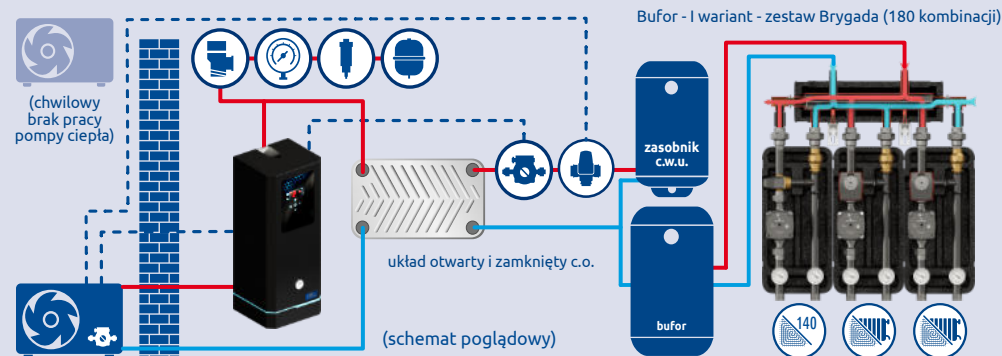
- I wariant** - chwilowy brak pompy ciepła
- II wariant** - praca tymczasowa - w oczekiwaniu na montaż pompy ciepła
- III wariant** - dom w budowie - obawiasz się o zewnętrzne źródło ciepła

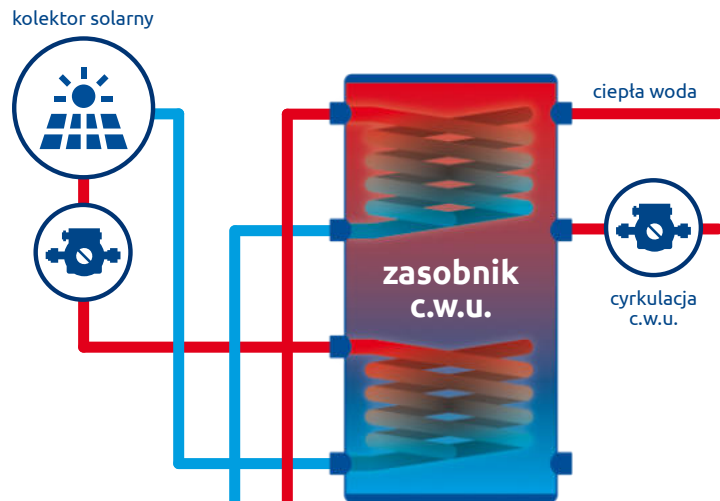


**Idealny do współpracy z kotłem gazowym, na paliwo stałe i kominkiem z płaszczem wodnym**



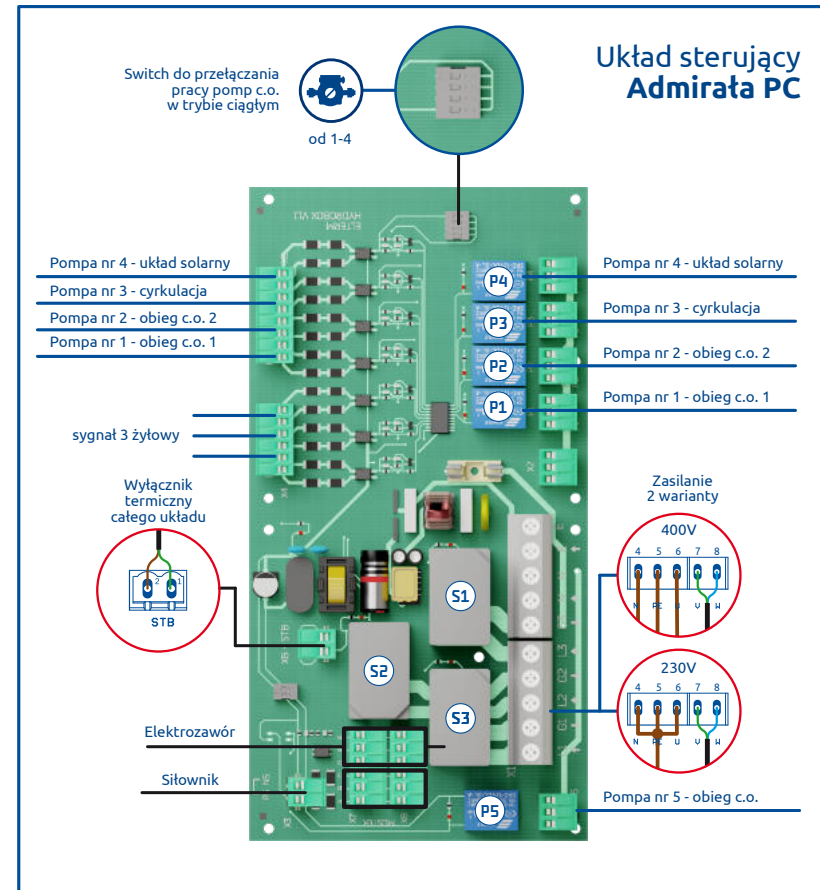
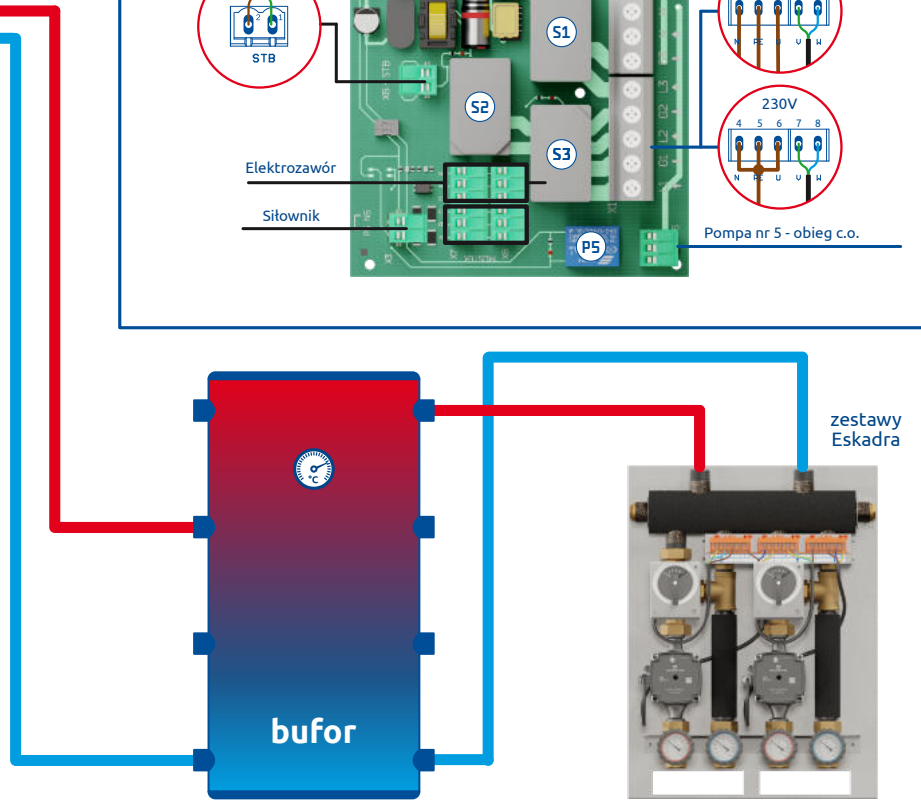
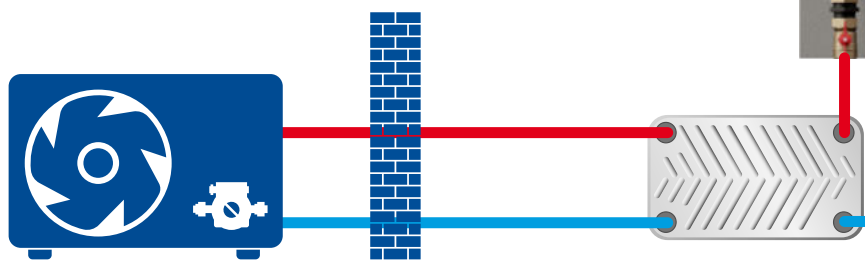
**tymczasowe źródło ciepła - bardzo niski koszt**





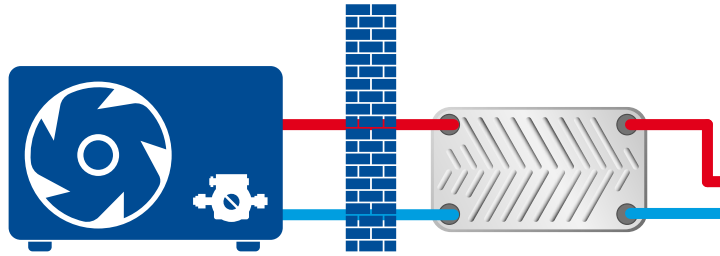
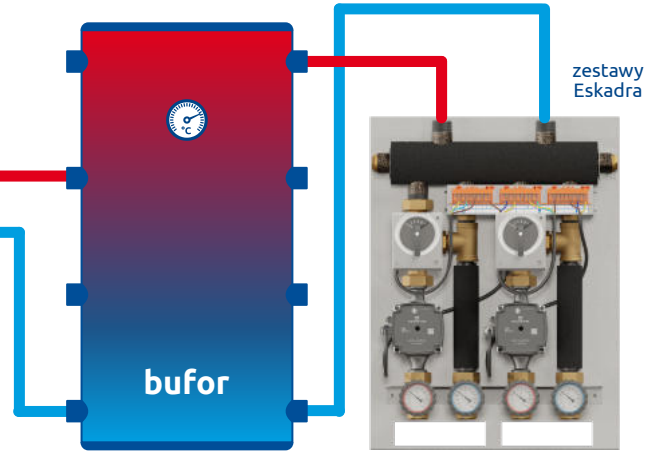
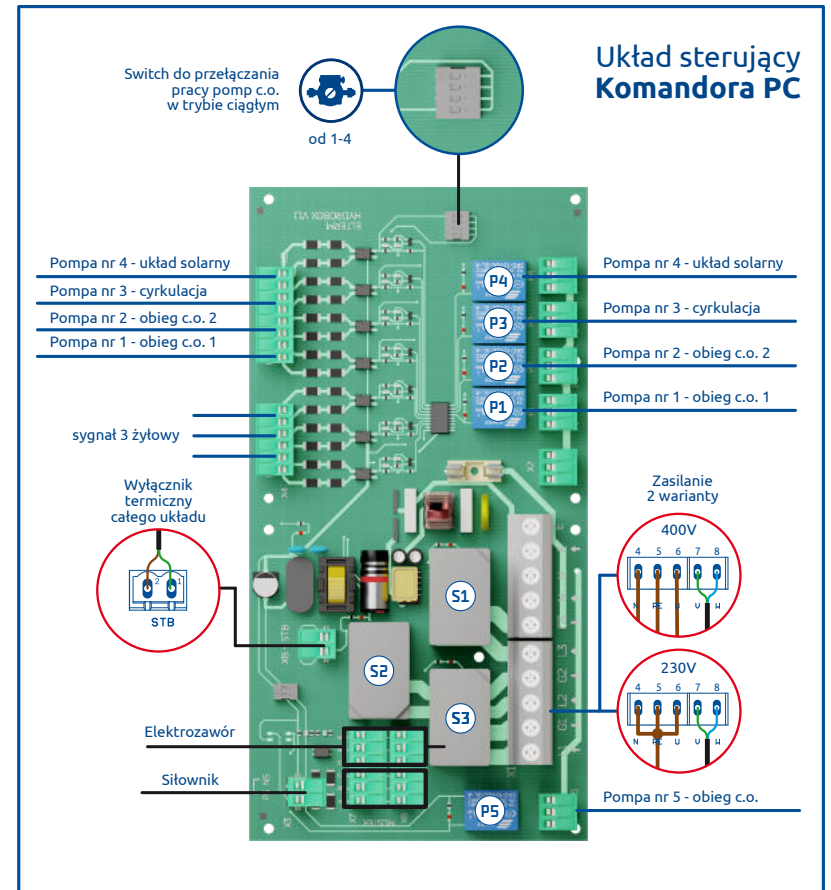
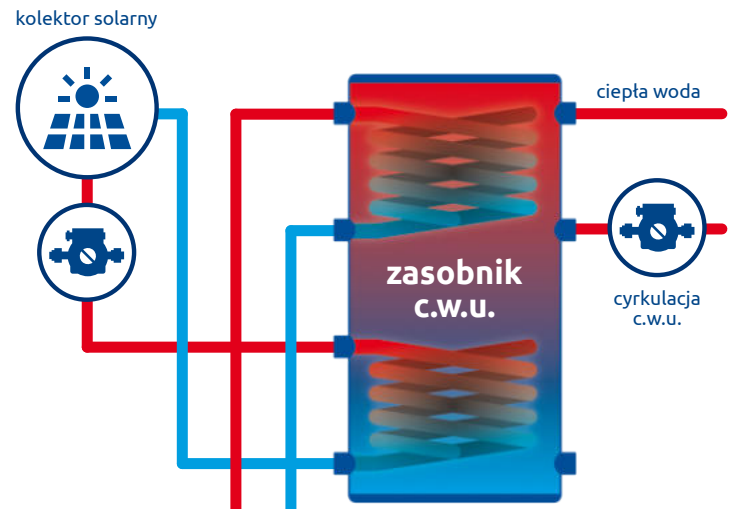
- Dedykowany do pomp ciepła typu monoblok
- Idealny jako szczytowe źródło ciepła

- OPCJA samodzielne urządzenie grzewcze
- I wariant** - chwilowy brak pompy ciepła
  - II wariant** - praca tymczasowa - w oczekiwaniu na montaż pompy ciepła
  - III wariant** - dom w budowie - obawiasz się o zewnętrzne źródło ciepła





- Dedykowany do pomp ciepła typu monoblok
- Idealny jako szczytowe źródło ciepła
- OPCJA samodzielne urządzenie grzewcze
- I wariant** - chwilowy brak pompy ciepła
- II wariant** - praca tymczasowa - w oczekiwaniu na montaż pompy ciepła
- III wariant** - dom w budowie - obawiasz się o zewnętrzne źródło ciepła








# Grzejemy jak Kawaleria®

## Dyrektor handlowy - Szkolenia


Grzegorz Orenkiewicz  
tel. 512 225 307

## Przedstawiciele regionalni:

Zastępca dyrektora

 Karol Orenkiewicz  
tel. 607 960 980

## Przedstawiciele handlowi:

 Miłosz Oczkoś  
tel. 601 240 250

 Hubert Domachowski  
tel. 512 448 770

## Dział handlowy fotowoltaika - doradztwo techniczne

Kierownik działu sprzedaży  
Tomasz Palmowski  
tel. 506 609 764

## Dział handlowy

tel. 667 005 000  
56 686 93 05 w. 21 i 22  
e-mail: [biuro@elterm.pl](mailto:biuro@elterm.pl)



## Dział serwisowy

tel. 722 118 115  
56 692 06 06  
[serwis@elterm.pl](mailto:serwis@elterm.pl)



## FAQ

najczęstsze pytania i odpowiedzi



## Katalogi tematyczne



kotły elektryczne  
dogrzewacze c.o.



do współpracy  
z buforem



do współpracy  
z kotłami

ELTERM M.M. Kaszuba Sp. J.  
POLSKA 86-200 Chetmno  
ul. Przemysłowa 5  
[www.elterm.pl](http://www.elterm.pl)  
e-mail: [biuro@elterm.pl](mailto:biuro@elterm.pl)

Dział handlowy:

tel. 667 005 000  
56 686 93 05 w. 21 i 22



@GrzejemyjakKawaleria



Elterm - Grzejemy jak kawaleria